

サービス付き高齢者向け住宅

# 雀鳥里予



2024



有限会社ハニ一SAKUMA

## サービス付き高齢者向け住宅とは・・・

「サービス付き高齢者向け住宅」とは、高齢者単身、夫婦世帯が居住できる賃貸等の住まいです。

平成23年の「高齢者の居住の安全確保に関する法律（高齢者住まい法）」の改正により創設された登録制度です。

### ○単身高齢者

年齢60歳以上の方、もしくは要介護・要支援認定を受けている60歳未満の方。

### ○高齢者＋同居者

配偶者/60歳以上の親族/要介護・要支援認定を受けている  
60歳未満の親族/特別な理由により同居させる必要がある  
と知事等が認める方。

※入居に当たっては、連帯保証人が必要です。

※ペットはご遠慮ください。

※住宅内、敷地内での喫煙・飲酒は禁止となっております。

●サービス付き高齢者向け住宅 鶴野

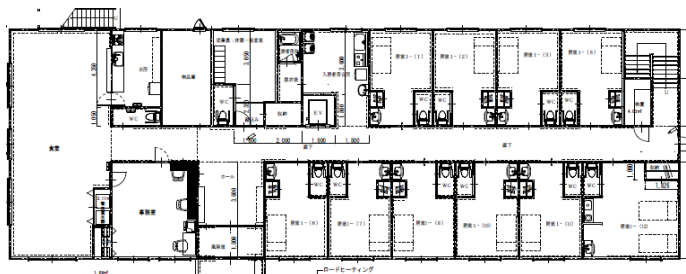
●開設年月日：2014年04月01日

●登録番号：道-13第27号

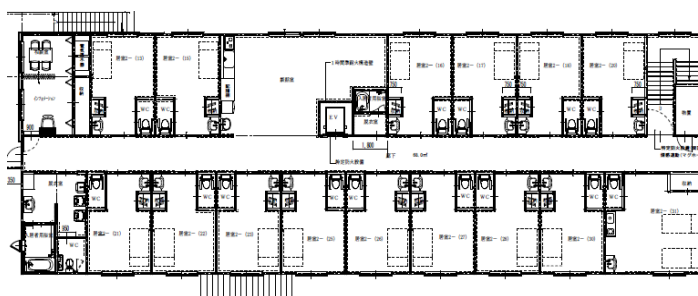
●建物面積：916.48平方メートル

●建築構造：木造 2階建て

1階平面図



2階平面図



ご本人様が入所する場所

**サービス付き高齢者向け住宅 鶴野**

24時間緊急対応体制

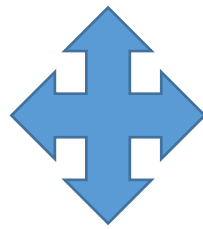
医療機関との連携

+

生活相談サービス

◎緊急時対応サービス

緊急通報時（ナースコール）で居室の訪問し安否確認  
緊急対応いたします。



◎生活支援サービス

生活相談（介護相談、医療との連携支援、ご家族への連絡）また必要に応じた安否確認を行います。

◎フロントサービス

宅配便、郵便物、クリーニング、来客者様の対応

**併設している事業所**

**居宅介護支援センターみつばち**

- ・介護に関わるご相談や、要介護認定申請手続きの代行
- ・居宅（在宅）介護計画（ケアプラン）の作成
- ・市町村・保健医療福祉サービス機関との連携

**ヘルパーステーションみつばち**

**介護タクシー みつばち**

- ・訪問員が居宅を訪問し、入浴、排泄、食事、などの身体介護サービス
- ・訪問員が居宅を訪問し調理、洗濯などの生活介護サービス

**グループホーム みつばち**

- ・地域密着型認知症対応型共同生活介護

Aタイプ

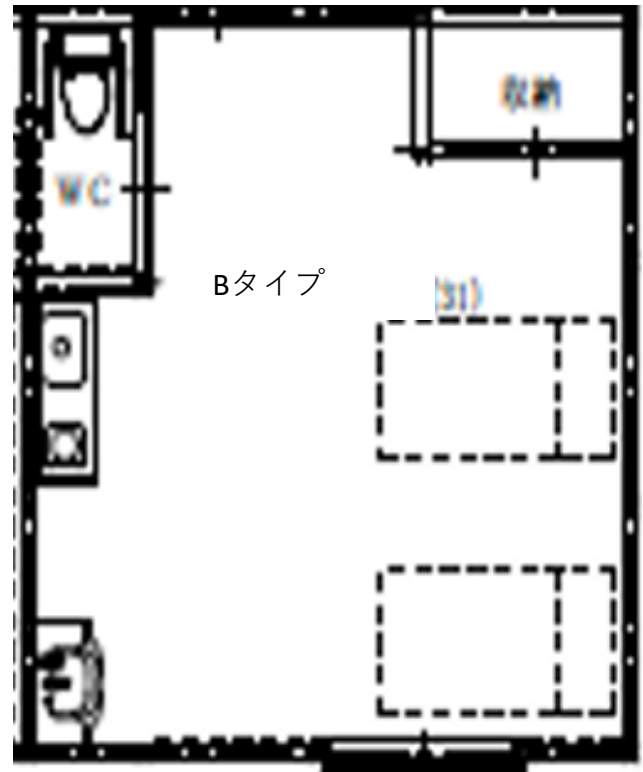


Bタイプ



居室	Aタイプ部屋：1階9室・2階14室
	Bタイプ部屋：1階1室・2階1室
各室設備	バリアフリー仕様/照明器具/トイレ/（ウォシュレット、手すり付き）緊急通報装置（ナースコール/洗面台/歯ブラシスタンド/流し台IHコンロ（Bタイプ居室のみ）/電話機、回線、通話料その他ご本人様負担/スプリンクラー/電気暖房器具/テレビ入力端子（テレビ本体、配線等はご本人様負担
共有設備	食堂/談話室/共同キッチン/電子レンジ/洗濯機/乾燥機/両替機/自動販売機/エレベーター/浴室1階1カ所、2階2カ所

## 入居に関して



## ご利用料金 (月額)

内容 (令和5年4月～料金改定まで)	Aタイプ居室 月額 (一般) (11帖)	Bタイプ居室 月額 (1名でご利用の場合) (18帖)	Bタイプ居室 月額 (2名でご利用の場合) (18帖)
入居契約時のみ 敷金(家賃2か月分)	86,000円	110,000円	110,000円
家賃(1か月分)	43,000円	55,000円	55,000円
食費(1日3食)	40,500円	40,500円	81,000円
共益費	24,300円	35,100円	35,100円
状況把握・生活相談	18,000円	18,000円	32,100円
<b>6月～9月 月額 入居費合計</b>	<b>125,800円</b>	<b>148,600円</b>	<b>203,200円</b>
暖房費 1か月分(10月～5月)	14,100円	15,200円	15,200円

※その他、介護保険自己負担分、病院代、交通費、日常生活に必要な費用については実費となります。

## 特徴紹介



玄関



食堂



ランドリー



共同キッチン



トイレ



吊り揚げ式洗濯干し



共有憩いスペース



浴室

## 特徴紹介



豊かな毎日が過ごせるよう、食事に力を入れております。



年越し



元旦



## 24時間・職員待機、夜間のトラブル対応可能

24時間365日  
 全室ナースコール完備  
 介護職員・緊急時対応  
 定期巡回・安否確認

ご入居様と職員がともに  
 楽しくすごしています🍷



2か月に一度	住宅内でお茶会開催、カラオケや 焼肉、クリスマス会など開催
毎週1回	移動パン屋さん 
	ヤクルト販売 
月1	理容店さんが来ます



AED、心肺蘇生法講習会





# 事業所アクセス



グループホーム みつばち

☎0154-65-7886 ・ fax0154-65-7852

〒084-0923

釧路市鶴野東5丁目5番23号



サービス付き高齢者向け住宅 鶴野 ☎0154-53-3131

FAX共通 0154-53-3151

スマホからGoogleナビ使えます 〒084-0923 釧路市鶴野東5丁目5番21号





スマホ対応



<http://honey-sakuma.jp>